

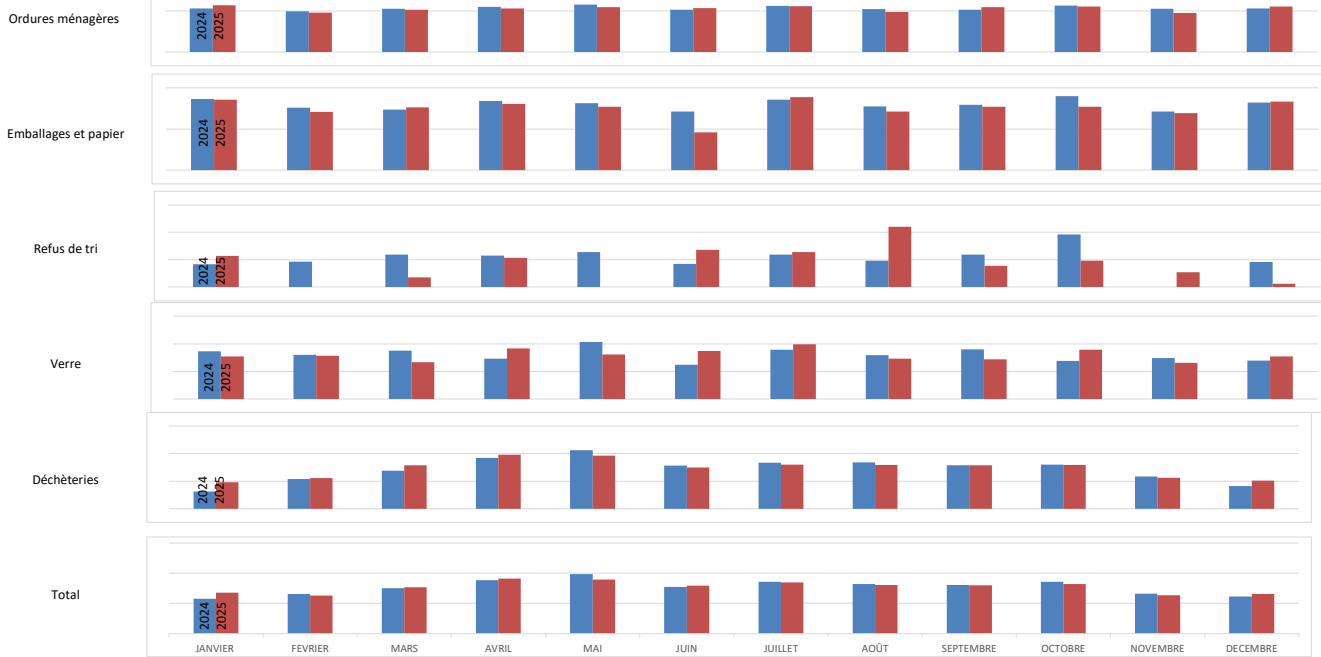
Tonnages

2025

TONNAGES MENSUELS

	JANVIER	FEBVRIER	MARS	AVRIL	MAI	JUIN	JUILLET	AOÛT	SEPTEMBRE	OCTOBRE	NOVEMBRE	DECEMBRE	TOTAL
ORDURES MENAGERES	569,22T	479,54T	516,62T	533,22T	545,98T	534,90T	555,52T	489,18T	544,78T	554,20T	477,30T	552,54T	6 353,00T
EMBALLAGES / PAPIER	171,10T	141,52T	152,40T	161,22T	154,12T	142,46T	177,10T	142,42T	154,38T	153,76T	138,46T	165,94T	1 854,88T
REFUS DE TRI	057,10T	000,00T	017,66T	053,32T	051,62T	067,90T	064,16T	110,32T	038,88T	047,96T	027,06T	006,00T	541,98T
VERRE	077,00T	078,30T	066,86T	091,60T	080,58T	086,96T	099,10T	072,86T	071,92T	088,92T	065,60T	077,24T	956,94T
DECHETERIES	480,39T	557,76T	786,24T	981,89T	959,30T	751,70T	800,10T	794,44T	792,07T	796,09T	558,95T	508,96T	8 767,89T
TOTAL	1 354,81T	1 257,12T	1 539,78T	1 821,25T	1 791,60T	1 583,92T	1 695,98T	1 609,22T	1 602,03T	1 640,93T	1 267,37T	1 310,68T	18 474,69T

ÉVOLUTION MENSUELLE



VARIATION ANNUELLE				Quantité par habitant	
	2024	2025	Evolution N-1	INSEE 2025 kg/hab/an	34 207 kg/hab/jour
Ordures ménagères	6 417,64	6 353,00	-1%	185,72	0,51
Emballages et papier	1 915,70	1 854,88	-3%	54,23	0,15
Refus de tri	621,56	541,98	-13%	15,84	0,04
Verre	964,12	956,94	-1%	27,97	0,08
Déchèterie	8 572,54	8 767,89	2%	256,32	0,70